



## FLOOR MOSAICS

La collezione dei mosaici romani nei Musei Vaticani è una delle più antiche di questo genere: i primi pannelli musivi, infatti, entrarono nelle raccolte vaticane già all'inizio del Settecento e si proseguì fino a tutto l'Ottocento con l'inserimento a pavimento di opere musive.

ALLESTIMENTO DEL 1711

AS DISPLAYED IN 1711

طريقة العرض للعام 1711م



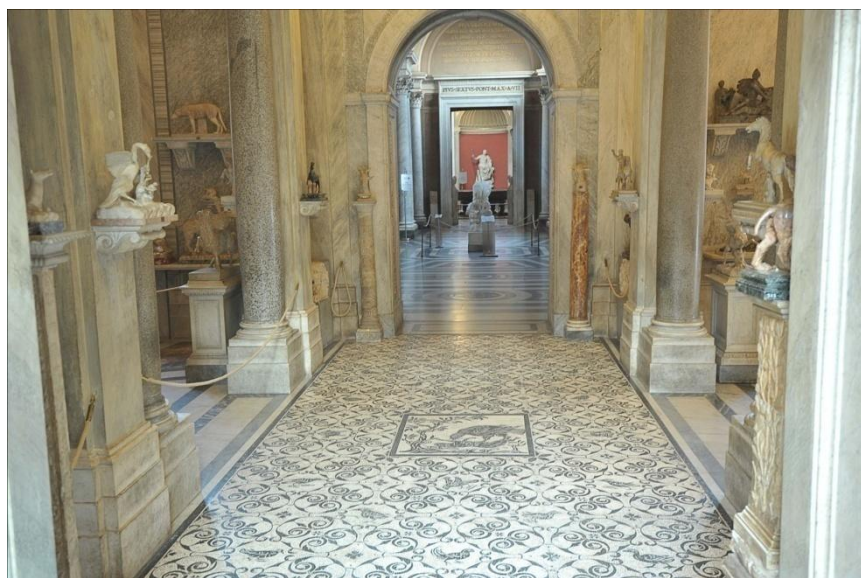
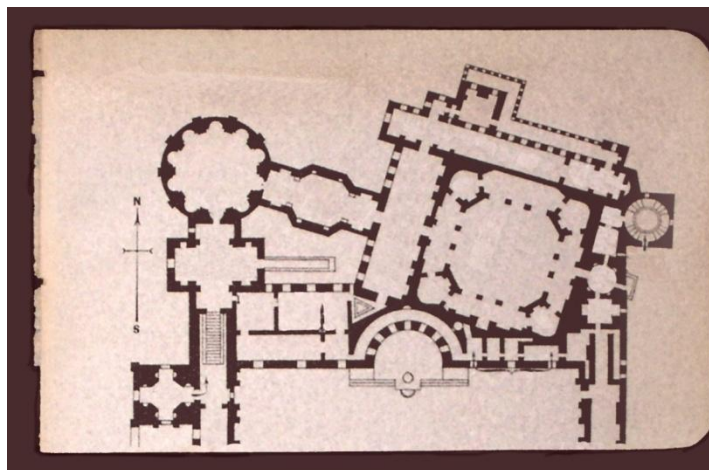
E' all'inizio del XVIII secolo che fu acquisito nelle raccolte vaticane il primo gruppo di mosaici provenienti da Santa Sabina. Si trattava però in questo caso di frammenti di pavimento riadattati a pannelli parietali, così come era stato in uso fino ad allora, in quanto il pannello di piccole dimensioni meglio si adattava ad essere inserito come elemento di arredo.



ROMA  
MVSEI VATICANI

# MUSEO PIO CLEMENTINO

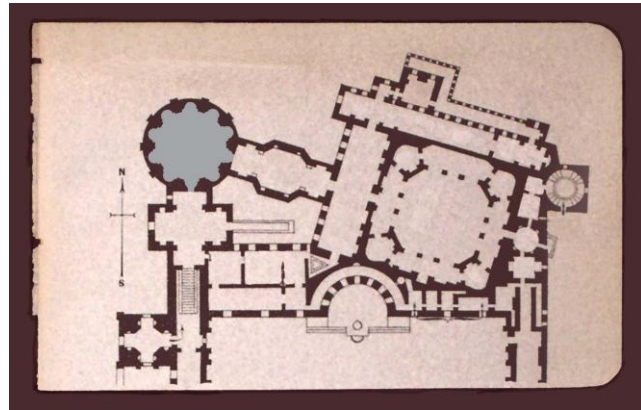
1770



Il Papa Pio VI invece, alla fine del 1700, volle costruire nuove sale espositive espressamente dedicate a contenere anche pavimentazioni con antichi mosaici in un contesto coerente, che richiamasse l'architettura romana.

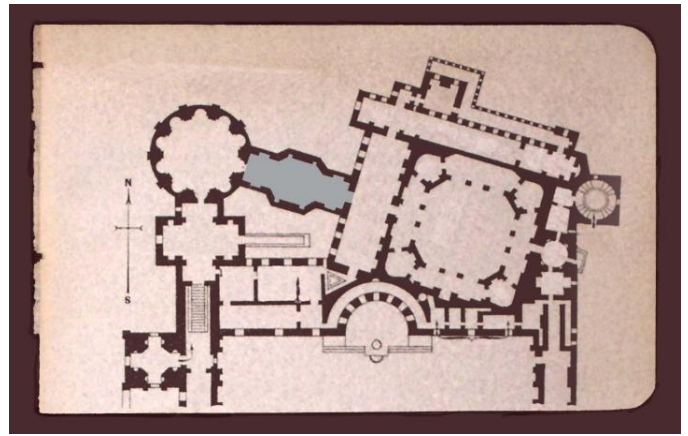


# SALA ROTONDA



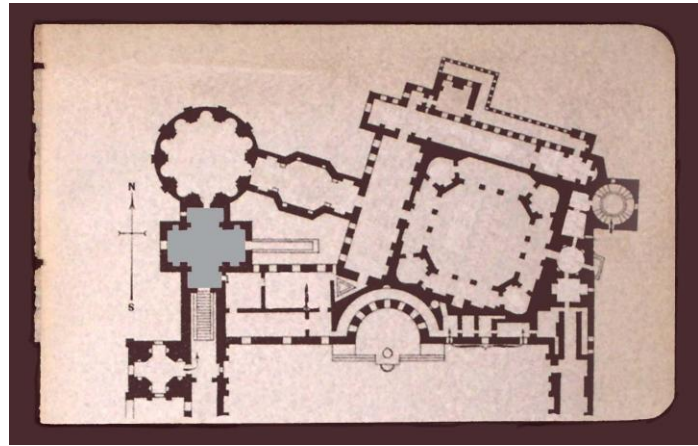
La Sala Rotonda, perciò, fu costruita a imitazione del Pantheon,

# SALA DELLE MUSE



la Sala delle Muse e la Sala a Croce Greca  
riproponevano le grandi aule termali e così via.

# SALA CROCE GRECA



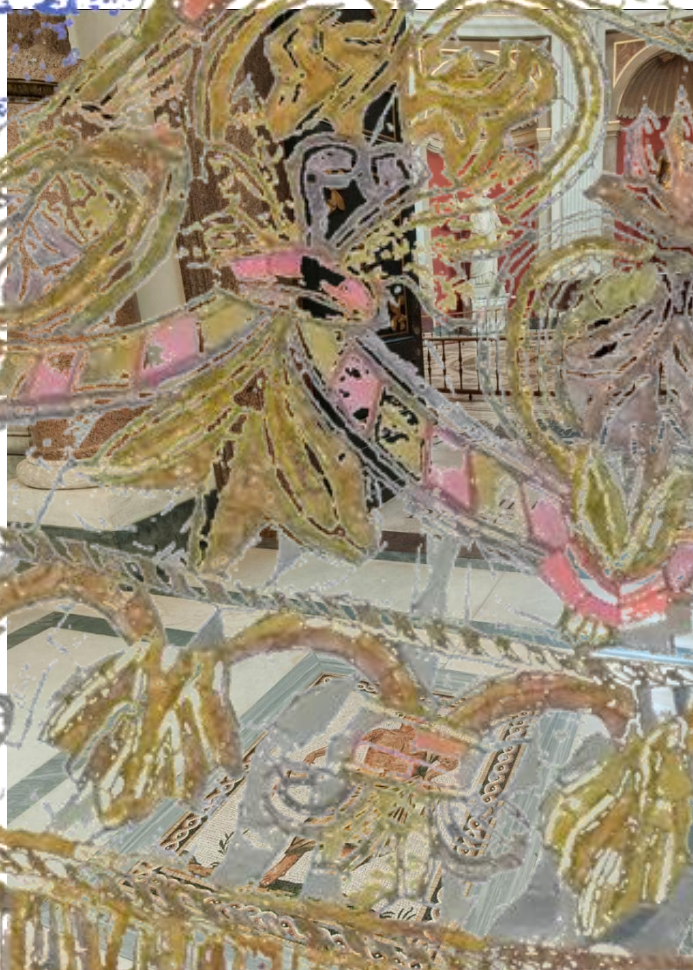
I mosaici, dunque, vengono utilizzati con il compito di suggerire la giusta prospettiva al visitatore e di dare le chiavi di lettura del museo, da un lato finalizzata alla tutela e alla valorizzazione di un patrimonio comune, dall'altro come fonte di ispirazione per gli artisti. o le grandi aule termali e così via.

# LMA

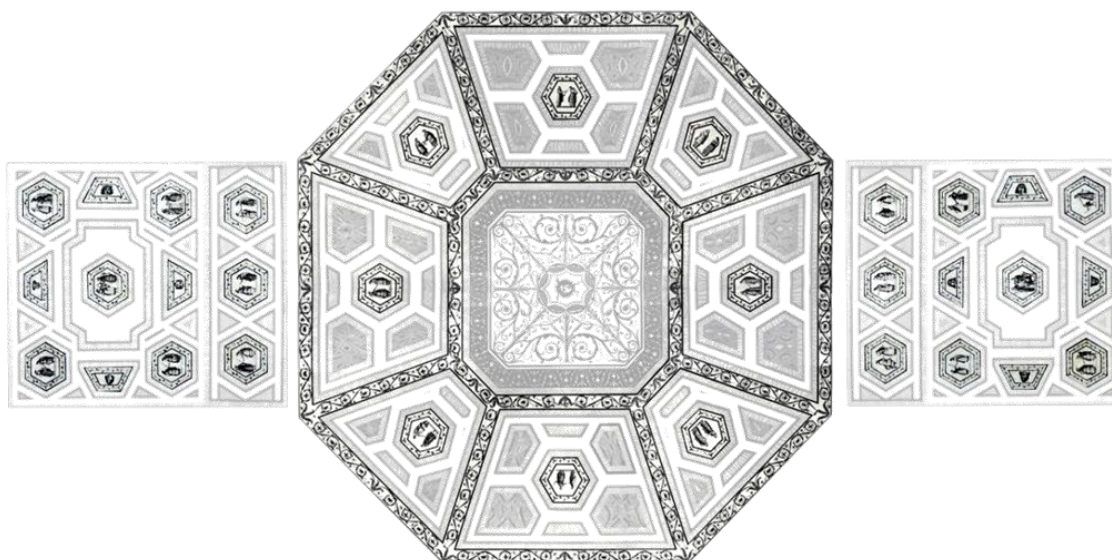
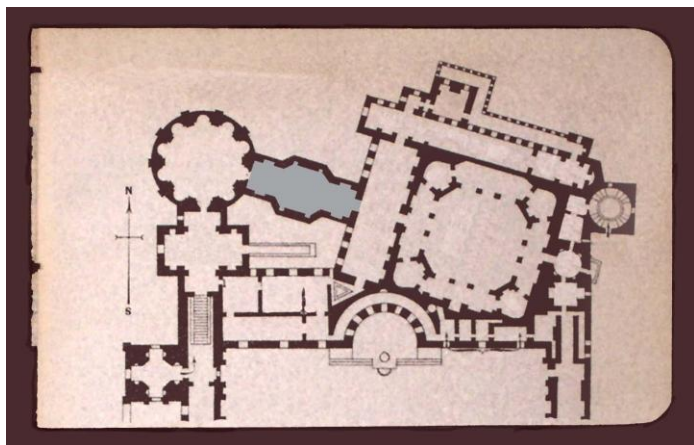
Laboratorio Mosaici Artistici

## CASSIO MOSAICI

Nella Sala a Croce  
Greca andò il mosaico  
del I sec. d.C. con  
busto di Athena  
proveniente dagli  
scavi della Villa della  
Rufinella, e quello con  
Bacco nel III sec. d.C..



# SALA DELLE MUSE



Nella Sala delle Muse, ora non più esposti, furono inseriti i mosaici a soggetto teatrale,



e quello con l'emblema di Medusa della prima metà del III sec d. C. proveniente dagli scavi di Palazzo Caetani.

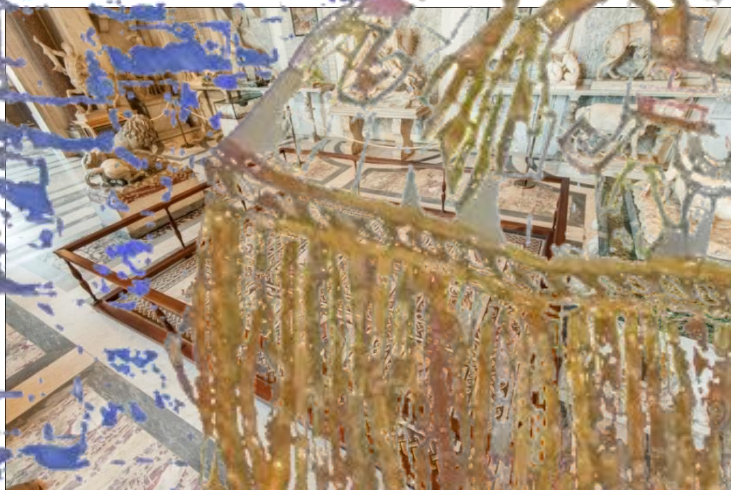


# LMA

Laboratorio Mosaici Artistici

## CASSIO MOSAICI

Nella Sala degli animali questo con avvoltoio da  
Paestrina, nonchi e due con riquadri simmetrici e  
nature morte della scuola di Siracusa.



# L.M.A.

Laboratorio Mosaici Artistici

## CASSIO MOSAICI

I lavori sono stati fatti e finiti per il granioso mosaico dalle Terme di Otricoli nella Sala Ricorda - finito nel 1780 - e per quelli finissimi provenienti dalla Atriana, collocati nel pavimento del Gabinetto delle Maschere.

GABINETTO DELLE MASCHERE

Da un punto di vista tecnico, poi, il trasferimento di manufatti così grandi costituiva un'impresa complessa e rischiosa. A mettere in atto i delicati distacchi dal sito originario e successivamente alla ricollocazione in sede espositiva, erano i mosaicisti di quel periodo.



## *The Vatican Studio of Mosaic*

## *Lo studio Vaticano del Mosaico*

المختبرات لترميم الفسيفساء التابعة

للفاتيكان

A Roma, infatti, a partire dagli ultimi trent'anni del Cinquecento, era fiorita una scuola di mosaicisti per la decorazione della nuova Basilica di San Pietro, che erano al tempo stesso artisti e restauratori, e ai quali vennero quindi affidati gli interventi sui mosaici del Museo Vaticano.

I mosaici romani furono attivamente ricercati, con scavi espressamente condotti dall'amministrazione pontificia o mediante acquisti da privati, per essere inseriti nei pavimenti delle nuove grandiose sale del museo. Inoltre, a differenza di quanto era avvenuto fino ad allora, non si trattava di pannelli musivi di modeste dimensioni, ma di interi pavimenti di decine di metri quadri, adattati, a ricoprire quelle superfici.

Per quanto riguarda il distacco e la ricollocazione in museo dei pavimenti a mosaico antichi, non sono stati trovati grafici o descrizioni dettagliate in merito ai sistemi utilizzati, ma è possibile ugualmente formulare ipotesi inerenti alle varie fasi di lavorazione, in base a documenti che testimoniano pagamenti per lavori svolti e materiali utilizzati - e anche, per ciò che gli attuali restauri hanno permesso di riscontrare nelle tipologie dei materiali rinvenuti durante le recenti lavorazioni.

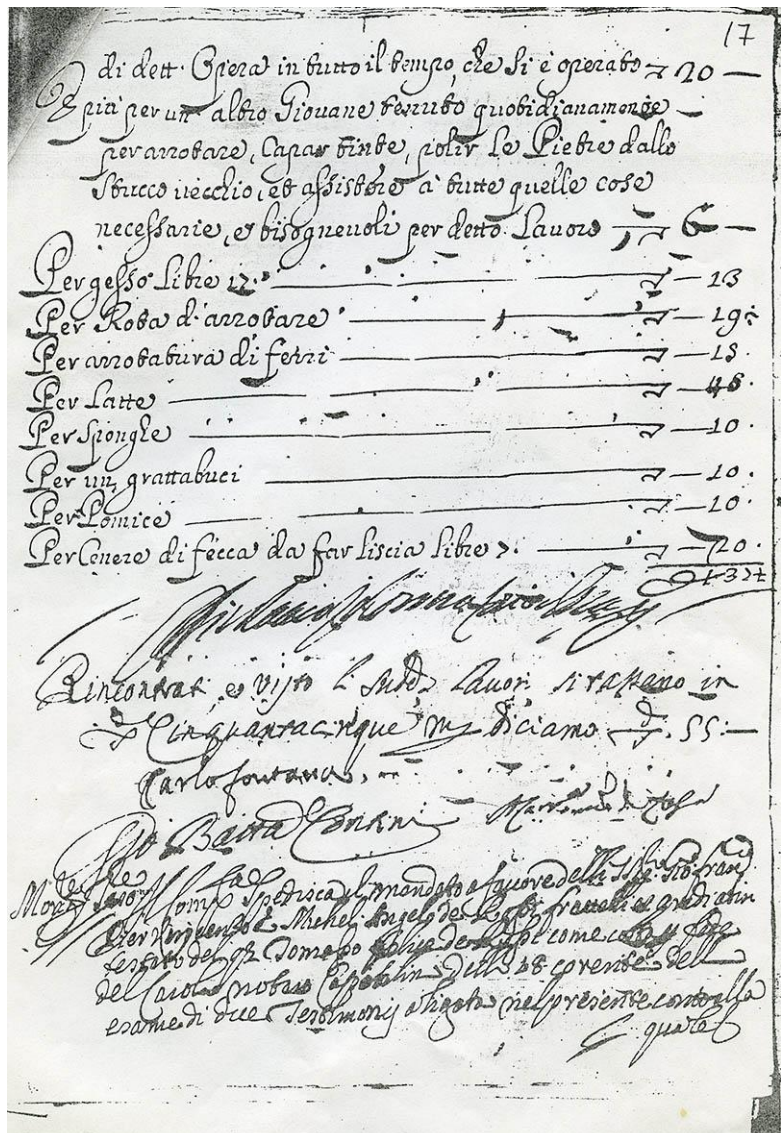
**ELENCO DEI MATERIALI UTILIZZATI  
PER IL DISTACCO DEL MOSAICO PER  
LA SALA DELLE MUSE NEL 1775**

**LIST OF MATERIALS USED TO  
DETACH THE MOSAIC FOR THE  
SALA DELLE MUSE IN 1775**

قائمة المواد التي تم استعمالها من  
أجل

اقتلاع فسيفساء الميوزات في عام

1775م



# IRMA

Com'è sempre accaduto, la prima figura  
figura in un'opera nella galleria del Museo Nuovo,  
dal disegno di Cassio Mosaiçi, della sua collezione  
1817.

## CASSIO MOSAICI

MOSAICO IRMA DEL DISTACCO NEL 1817

MOSAICO PRIOR TO DETACHMENT IN 1817

موسايي اوليه اء في علي 1817

# L.M.A.

Laboratorio Mosaici Artistici

## CASSIO MOSAICI

Ipotizzando il carattere della  
sola figura centrale, si  
suddivideva la zona, in piccole  
porzioni inferiori alle quali,  
venivano rimosse alcune file di  
tessere, allo scopo di creare  
delle aperture tra i sottostanti  
massetto, nelle quali  
successivamente si inserivano gli  
attrezzi necessari al loro  
sollievo.



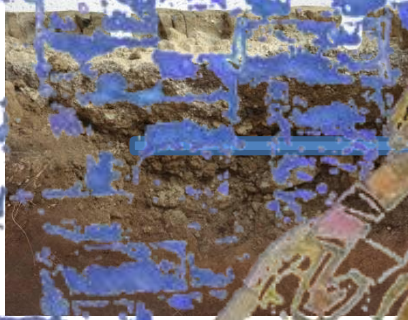
# L.M.A.

In un'aula a perimetria, la cupola era decorata da un soffitto stuccato a fresco, con acrostici in nome al trionfante. Stemma principe del famoso di... a blocchi in meteo... Combric... senza una notevole petola d... m... e m... con se... per le tessere rimosse prima di effettuare il distacco, ma soprattutto durante il sollevamento delle sezioni di pavimento.

## Laboratorio Mosaici Artistici

# CASSIO MOSAICI

القبة  
الجبس



Piano di distacco  
Detail of the  
t plan  
تفاصيل الاقتلاع



MILANO CO.MO TORINO  
PER INFORMAZIONI

# LMA

MOS.  
LABORATORIO

## Laboratorio Mosaici Artistici

مالية تركيب الفسيفساء على طينيات  
رجمية بائنة من مرط هيدروكسي

# CASSIO MOSAICI

Ai blocchi distaccati in vari colori e stati  
di malta originaria e applicati su un nuovo  
supporto in lastre di peperino; con  
spessori di circa 8-9 cm. in forma regolare  
e con dimensioni adatte a contenere anche  
i blocchi.





# L.M.A.

Laboratorio Mosaici Artistici

## CASSIO MOSAICI

Si ricostituiscono le zone  
non anti di tessere ma  
per ricreare tra di loro i  
bioneri che per realizzare  
nuove espressioni.



# L.M.A.

Laboratorio Mosaici Artistici

## CASSIO MOSAICI

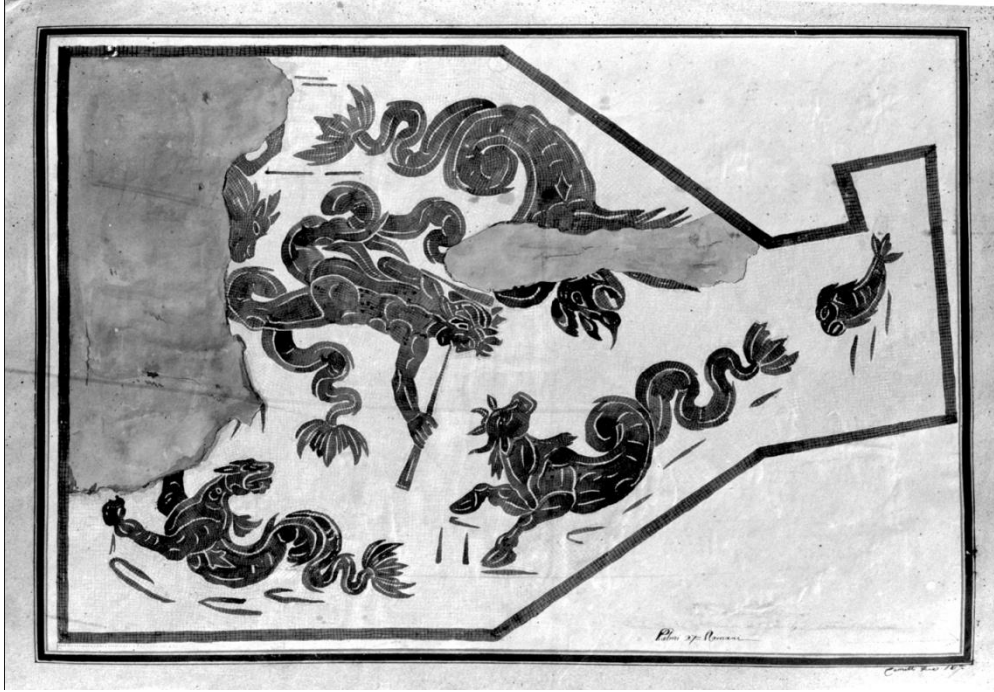
Ogni riquadro mosaicato in eretto nella zona di  
ne finitura per la composizione del nuovo pavimento, a cui  
segue l'integrazione sul posto, dell'ancorare fra i pannelli.  
Quello che vogliamo è il mosaico attualmente integrato nella  
sala



## PRIMA DEL DISTACCO DAL SITO NEL 1821

### PRIOR TO DETACHMENT IN 1821

حالة الفسيفساء في عام 1821م قبل القيام  
بالاقتلاع من الموقع الأصلي



I restauri però — se così possiamo continuare a chiamare interventi anche molto pesanti — avvenivano con una notevolissima capacità mimetica e una scrupolosa attenzione a mantenere, per quanto possibile, le caratteristiche iconografiche e stilistiche dell'originale.

## DOPO IL MONTAGGIO PRESSO LA GALLERIA DEL BRACCIO NUOVO NEL 1825

### AFTER INSTALLATION IN THE BRACCIO NUOVO GALLERY IN 1825

حالة الفسيفساء بعد تركيبه في القاعة  
"Braccio Nuovo" في عام 1825م



# L.M.A.

Laboratorio Mosaici Artistici

## CASSIO MOSAICI

Il Braccio Nuovo del Museo Nazionale Romano, ideato negli stessi criteri del museo di Clementino, accoglie mosaici in bianco e nero del II sec. d.C. provenienti dagli scavi di Torre Marancia.

Anche questi mosaici, sia quelli figurati con scene a soggetto marino e nautico, sia quelli con decorazioni geometriche, così come appare mescolato nel procedere, fu un modo di modificare momentaneamente l'essere e l'atto della esposizione.

La conferenza di presentazione del progetto è stata organizzata a Cassino, in provincia di Latina, in occasione della presentazione e inaugurazione del museo di arte e cultura. L'evento è stato organizzato dal Comune di Cassino, in collaborazione con il Museo di Arte e Cultura di Cassino.

# L.M.A.

Laboratorio Mosaici Artistici

## CASSINO MOSAICI

Sono mosaici che devono sostenere ogni anno un gran numero di milioni di visitatori e che hanno una collocazione e una funzione storica e culturale al'interno del percorso di visita.



# L.M.A.

Laboratorio Mosaici Artistici

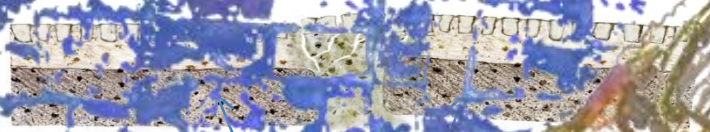
Il caso è stato illustrato  
 ontologia, se si vuole  
 di essere un'attività  
 di superficie  
 di un distacco  
 che le serve, ma costituisce  
 un'azione conservativa  
 proprio perché a tal fine  
 principali fattori:

I° - la malta  
 nel tipo  
 sulla  
 non  
 proprie  
 solidità  
 costante, perdita dell'elemento  
 carbonatico (Ca<sup>++</sup>);

## CASSIO MOSAICI



II° - il movimento e l'assottigliamento  
 dell'antica architettura del  
 Mareo mare, provocato in molti  
 casi proprio dai spostamenti delle  
 travi di legno, sufficienti a  
 causare fratture e dissesti della  
 malta lungho le fasce di giunzione



Pannello  
 pietra e  
 peperin  
 P. perim  
 o S.  
 panels  
 اللوحات  
 الرخامية

III° - il lento disgregamento della  
 malta di commessura tra le tessere,  
 favorito anche da sistemi errati di  
 pulizia (rumori di navimanti,  
 ha causato la perdita di tessere  
 superficiali e in molti casi il  
 distacco di tessere, con il  
 conseguente effetto decorativo

Perdita di malta legante e  
 acciaccio in corrispondenza alle



Perdita di malta legante e  
 acciaccio in corrispondenza alle  
 اللوحات  
 الرخامية

# L.M.A.

Laboratorio Mosaici Artistici

Nei corsi degli anni precedenti le misure di conservazione adottate  
per il restauro e la manutenzione delle condizioni necessarie  
sono state adottate per il restauro delle superfici danneggiate dal transito  
dei visitatori e per intervenire in caso di danni  
avvenuti durante le operazioni di tessere il materiale simile a  
quello originale perduto, causando in questo modo, una ulteriore  
alterazione della già compromessa autentici. In alternativa  
sono state adottate misure drastiche che hanno comportato la  
rimozione dei pavimenti dalla loro collocazione nel museo. A  
essere preservati dall'usura della macchina a scale tramite  
questa soluzione sono stati collocati i mosaici, staccati  
dalla loro collocazione originale e ora in esposizione  
verticalmente su pannelli.



# LMA

Laboratorio Mosaici Artistici

Il primo nucleo storico dei  
restauri iniziò nel 1964 con la Sala di  
Eliodoro nelle stanze di  
Raffaello, si trova  
attualmente a parete  
nell'ingresso del Museo.

## CASSIO MOSAICI

SALA DELLE  
MUSE

Il secondo proveniente  
dalla sala delle Muse  
fu staccato negli  
anni '70 e smembrato:





# SANTE LINA

GENERALI S.p.A. CO. C.  
Laboratorio Mosaici Artistici

TRICIA SCENES AND  
ORNAMENTAL FRAMES

## CASSIO MOSAICI

Il compito  
decorativo  
alla raffigurazione  
centrale è stato  
suddiviso in pannelli,  
attualmente esposti a  
parete  
nell'ambucro  
superiore dell'isola  
ai musei.



# L.M.A.

للوحه الفنيّه المركزيه

Laboratorio Mosaici Artistici

ISTATO dal 1972  
METODO

1972 DE  
IN

## CASSIO MOSAICI

mente e il nucleo centrale  
alta salita, con un tema  
ra figurante una medusa  
di subie tra primo  
moraggio su blocchi  
sanniz  
che è, finalmente, con un  
resta... peculiare  
applicato su pannello  
aerlan che saranno a  
picole e posu il vertice.

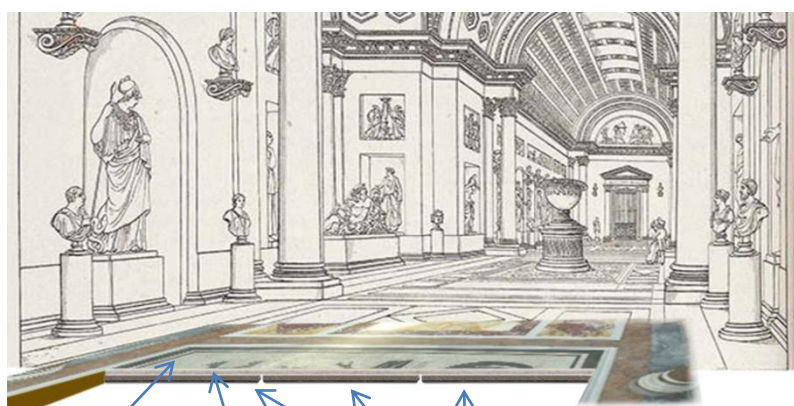
MOSAICO EX 212. MUSEO MONTA  
EDUOVO SUPARTO IN AERCOUM

DO A C P G T B F O R D A S...  
MONTA DONA... AERCOUM  
SUP...

Entrambi le tecniche d'intervento messe in atto nel passato presentano gravi svantaggi: l'intervento a danno avvenuto, ha comportato una continua manomissione delle opere già ampiamente rimaneggiate, senza affrontare le cause del deterioramento.



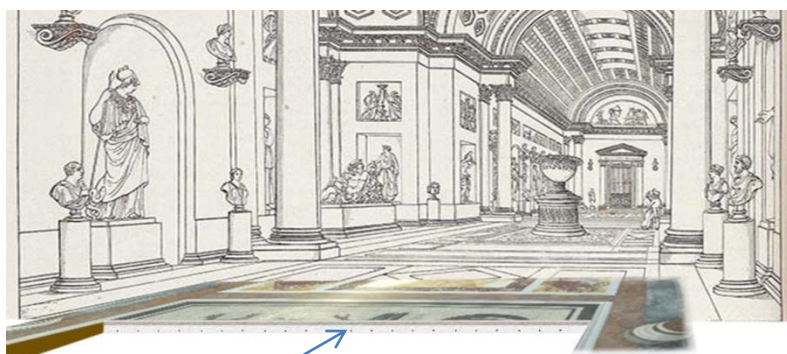
La rimozione dei pavimenti dalle sale ha provocato la cancellazione del progetto espositivo originario, alti costi per la realizzazione dell'intervento e l'esposizione in verticale in nuovi ambienti espositivi.



Malta di allettamento

Pannelli in peperino

Mosaic



nuovo sottofondo in calcestruzzo

new concrete substrate

La prima soluzione presa in esame, di fronte ad una così preoccupante situazione, è stata quella del distacco dei mosaici, con la rimozione delle lastre di peperino di supporto al mosaico e la successiva applicazione in loco su un nuovo piano di sottofondo.

Questo sistema avrebbe garantito l'adesione del tessuto musivo ad una nuova malta di allettamento, e la rimozione del problema dei movimenti statici, salvaguardando in questo modo ciò che di originario era rimasto delle opere. Tuttavia, oltre ad essere un intervento traumatico e maggiormente costoso, avrebbe comportato una lenta progressione dei cantieri di lavoro, influenzando in modo negativo la vita del museo stesso, poiché, la posizione dei mosaici nella maggior parte dei casi, non permetteva alternative al flusso dei visitatori e avrebbe imposto la chiusura temporanea di parti del Museo. Questa soluzione è stata dunque esclusa, in quanto per un Museo, tra i più noti e visitati al mondo da persone provenienti da ogni parte del pianeta, avrebbe comportato ricadute negative sotto il punto di vista d'immagine ed economico.

Si è dunque scelto di indirizzare la strategia d'intervento verso soluzioni di minor impatto applicabili all'intera collezione e ripetibili in futuro secondo un piano di manutenzione ordinaria che permettessero contestualmente l'allestimento dei cantieri su porzioni delle superfici, mantenendo aperti i percorsi di visita.

# L.M.A.

Laboratorio Mosaici Artistici

Primi interventi  
avanzati realizzati al  
Cassio per il  
pavimento  
cristallino delle  
Sale di Raffaello,  
dove sono state  
sperimentate per la  
prima volta le  
procedure non  
standardizzate

## CASSIO MOSAICI

Il Laboratorio per il Restauro dei Mosaici, con la collaborazione del Laboratorio di Ricerche Scientifiche, ha voluto affrontare il tema della conservazione dei mosaici vaticani in modo globale valutando le soluzioni possibili a disposizione e mettendo in pratica i criteri e le metodologie e i materiali della moderna disciplina della conservazione. Da allora è stata messa a punto una tecnologia specifica mirata al consolidamento delle malte, all'incremento della solidità del tessellato e alla ricostituzione degli spazi fra le tessere e al reintegro di quelle mancanti. Questo metodo è stato esteso a tutti i mosaici esposti lungo il percorso dei Musei soggetti a calpestio.

# L.M.A.

Laboratorio Mosaici Artistici

si ha creato la  
"Cassio" a posto  
di un intervento  
eseguito dal  
mosaicista Cassio  
Rotondo iniziato  
nel 1998.

## CASSIO MOSAICI

La "Cassio" è un mosaico in bianco e nero, che è quello normalmente adorno e percorso, ma che è  
conseguito al fine il più deteriorato e l'ultimo, per il  
restauro del grande mosaico policromato delle terme di  
Otricoli, posto al centro della sala e protetto dal passaggio  
dei visitatori.

# LMA

Laboratorio Mosaici Artistici

## CASSIO MOSAICI

Il titolo di questa rivista è stata la seguente:

# LMMA

Laboratorio Mosaici Artistici

الخط

D. litano, el mos. no:  
fir. lizzad. con solanto  
alla rimozio. con de. ti  
superior. di. E.

per. Cassio  
alle. **CASSIO**  
ommes. o. ti. e.  
di mater. e. m.  
con il pass. un tempo ha

sostituito la malta di  
aliottamento, costituendo  
come già visto, uno dei  
fattori del suo degrado.

Con detergente si è  
utilizzato un tensioattivo  
diluito in acqua al 5 %  
unito all'azione di un

macchinario a basso  
spazio che ha garantito,  
per questo tipo di  
lavorazione, un'efficace

aiuto, senza causare  
ulteriori perdite di  
materiali preziosi.





# LMA

Laboratorio Mosaici Artistici

Per il settore di **Laboratorio Mosaici Artistici**

nuovo tessuto, è stata

rimossa la malta

nelle zone adiacenti di

tessere finché non si

è sottofranta e si è

dalla

## CASSIO

## MOSAICI

Tale intervento è stato fatto per la singola tessera che

per le lavorazioni si applica sul fondo bianco che sul

figurativo.

In questa particolare

lacuna possiamo

vedere la struttura

peperino, la malta di

cucitura fra una fascia e

l'altra, e la malta di

stucco ad olio,

conosciuta per il suo

utilizzo, a partire dalla

fine del 19° secolo, per

la realizzazione dei

mosaici della Basilica

Vaticana e per i nuovi

mosaici del 19°

ottocenteschi.



# LMA

Laboratorio Mosaici Artistici

## CASSIO

Per realizzare i mosaici tutti gli tasselli di nuovo materiale sono di qualità, le lacune, anche quelle di minore entità, sono state rivulnificate con pigmento giallo sciolto in acqua e poi fotografate e registrate su una specifica apparecchiatura.



# LMMA

Laboratorio Mosaici Artistici

Il prodotto si è realizzato mediante procedure di alta tecnologia applicate alla superficie del mosaico, in silicato di etile, applicato a mano o con altri mezzi adatti a stendere uniformemente il prodotto.

## CASSIO MOSAICI

L'applicazione del prodotto è stata progettata per una distanza di alcune ore una dall'altra, in modo da evitare il completo assorbimento e riflessione del prodotto, evitando di annettamento. A causa dei vapori tossici si è reso necessario preparare una camera di aspirazione sulla zona trattata per l'evacuazione di i vapori emessi durante l'asciugatura del prodotto. Il prodotto così ottenuto è stato lasciato a seccare per 10 giorni in un ambiente asciutto e ventilato.



# LMA

ادخال

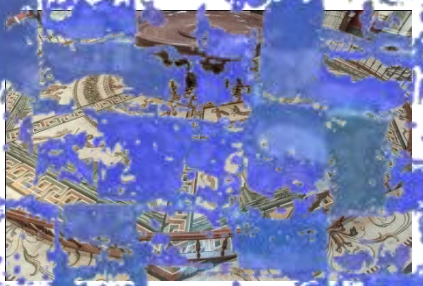
## Laboratorio Mosaici Artistici

il ma...  
l'integraz...  
mus...  
reperito...

laboratori...  
ottimemen...  
social...  
sn...  
nero, r...  
cosidde...  
ottocenteschi.

# CASSIO MOSAICI

L'integrazione attuale si inserisce su...  
ampiamente lavorate nel passato, riconoscibili anche dall'uso di...  
male... che ne evidenziano la differenza dall'originale.

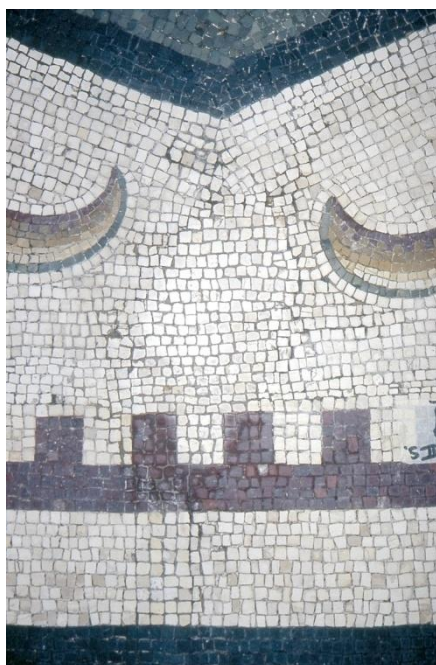
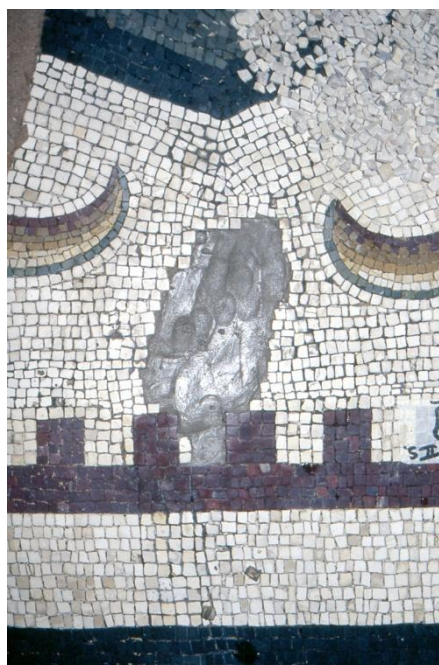


Le attuali integrazioni sono state realizzate in modo mimetico allo scopo di ricucire la lettura dell'insieme decorativo, già compromesso dal punto di vista ottico dai precedenti interventi, affidando alle fotografie e alle mappature grafiche il compito di documentarne la presenza.

#### COMPOSIZIONE MALTA

#### MORTAR COMPOSITION

المواد المستعملة لتحضير الملاط



-calce idraulica (lafarge)	2
-hydraulic lime	
- الكلس الهيدروليكي	
-polvere di marmo ....	1
-marble dust	
بدره الرخام	
-caolino .....	0,5
-caolin	
(كاولين) الطين الابيض	

La malta utilizzata per l'allettamento delle tessere è stata formulata per permettere una buona aderenza su tutti i tipi di supporto o intonaci che si trovano nello strato di sottofondo, ovvero, la pietra di peperino, la malta idraulica a base di calce e pozzolana, lo stucco ad olio e le malte cementizie inserite nei più recenti restauri. La malta è stata realizzata unendo calce idraulica, con polvere di marmo e caolino, nelle proporzioni 2 – 1 – 0,5.

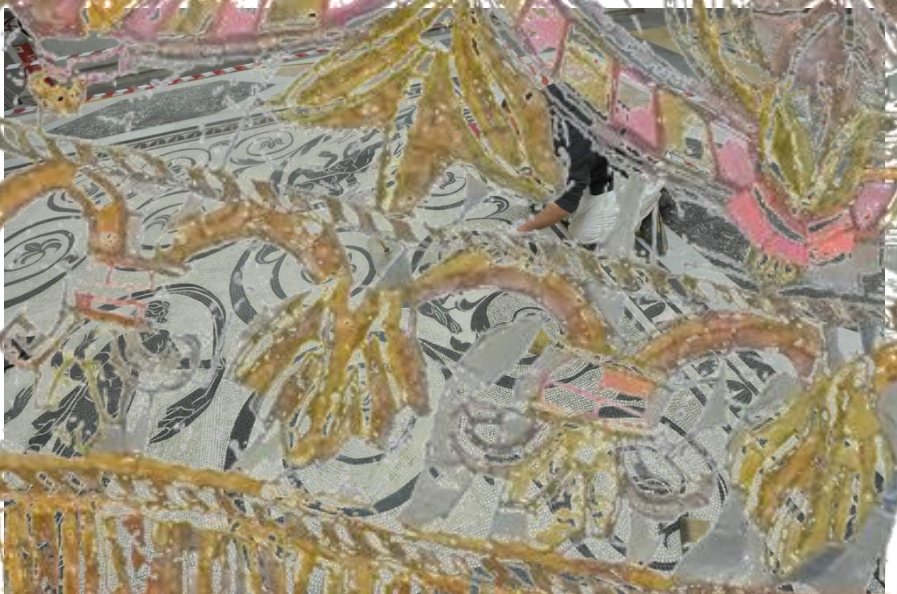
# L.M.A. using

## Laboratorio Mosaici Artistici

il ripristino dell'  
m... tra i tesseri  
stato realizzato con  
la stessa  
compos...

# CASSIO MOSAICI

La sua applicazione è stata condotta da una abbondante  
inibizione del piano musivo con resina acrilica diluita in  
acqua con un duplice scopo: quello di fissare le microfessioni  
della vecchia malta già consolidata con il siccato e quello di  
migliorare l'adesione e la penetrazione della malta di  
ripristino.



A completamento della procedura è stata eseguita una pulitura finale della superficie del mosaico con la rimozione dei residui delle lavorazioni. Per velocizzare e migliorare tale procedura, si è utilizzato lo stesso macchinario usato in precedenza per la pulitura iniziale, sostituendo in questo caso la spazzola con un disco in feltro, azionato senza l'ausilio di detergenti, ma solo con acqua. Sempre con lo stesso macchinario, ma con un feltro più morbido, si è infine applicata una cera nutriente e protettiva per i marmi.



930 square meters

852 Working days

Ad oggi, la campagna di salvaguardia dei mosaici, è stata estesa a circa 900 metri quadrati di superfici e si è conclusa proprio da pochi mesi.

# L.M.A.

## Laboratorio Mosaici Artistici

### CASSIO MOSAICI

Dal 1985 il Laboratorio di Cassio ha una politica preventiva dei costi dei singoli interventi di restauro e di conservazione, curata dall'Amministrazione dei Musei Vaticani. Ogni laboratorio di restauro del Museo trasmette un programma preventivo da stabilire con i vari uffici per l'anno successivo, nel quale viene quantificato per ogni intervento il numero di ore necessarie per il restauro, per la fotografia, per la diagnostica e lo stoccaggio dei materiali e il consumo. Con questo metodo è possibile verificare e confrontare i costi preventivati con quelli disponibili a fine lavoro. Nel caso di questo intervento non vengono rilevanti differenze, in quanto l'applicazione di questa semplice e schematica procedura non ha mai incontrato imprevisti tali da dover alterare sostanzialmente il calcolo preventivo, per cui per sé prudentemente si può aggiungere circa di un 15-6 in caso di pre-analisi fotografica e di tutta la campagna di restauro dei pavimenti, il cui costo è il più basso e il più costante in un metro quadrato.



Per la traduzione in italiano, la Commissione ha autorizzato un tipo di intervento, che prevede solo il pagamento di una somma amministrativa, mentre i materiali, tramite la quale è stato già coperto.

# L.M.A.

resta a carico del **Laboratorio Mosaici Artistici** il fotografo € 5,50 per la diagnostica.

Di essere entità relative alle spese sono i costi dei materiali, valutati che hanno dato a circa 20 euro per metro quadrato, mentre il 10% sono stati considerati i costi del manodopera, valutati come utensili di consumo.

Il costo totale per metro quadrato risulta pertanto di 362 euro.

## CASSIO MOSAICI

## تكلفة المتر المربع

Restauratore Restorer المرمم	€ 29,00
Fotografo Photographer المصور	€ 5,50
Diagnostica Diagnosica الفحص	€ 1,00
Materiali Materials المواد	€ 26,50

**Totale** إجمالي التكلفة € 62,00



Con questa spesa è stato quindi possibile interrompere la giornaliera perdita di tessere musive che avveniva soprattutto per quei pavimenti maggiormente esposti al passaggio dei visitatori e introdurre una metodologia d'intervento che permetterà di eseguire manutenzioni periodiche a basso costo.

La speranza è che i risultati di questo intervento possano durare ancora per molto tempo, almeno fino ad un lungo periodo dopo il mio pensionamento.

Questo pensiero porta alla tematica della formazione; attualmente il Vaticano consente di accedere a chi lo richiede, soltanto a brevi periodi di stage presso i laboratori di restauro, per un massimo di sei mesi; il mio augurio è quello, che questa possibilità venga trasformata in un progetto formativo, magari una scuola, nella quale preparare giovani direttamente sul campo, visto anche la possibilità di operare su una enorme vastità di tipologie di mosaico, dall'antico a quello medioevale fino al moderno.

